

# HVCP-4332I

## 4MP 32x 红外快球网络摄像机

霍尼韦尔HVCP-4332I 红外快球网络摄像机，结合了世界级的成像器件和摄像机技术与创新的IP网络技术于一身，为用户提供了4MP 的超高画质图像，并提供优异、准确的色彩还原效果以及大范围快速追踪，使其成为高性价比视频监控领域的最佳解决方案。

霍尼韦尔HVCP-4332I 支持360°无限旋转并配备了32x 自动对焦光学变焦镜头，可让用户灵活、清晰的查看监控区域。真实日夜转换和真实宽动态功能，可全天候应用于光线明暗差异较大的监控环境。

霍尼韦尔 HVCP-4332I 内置独有的强光抑制(HLC) 技术，可自动检测并屏蔽画面中强光区域，以确保强光区域周围的图像仍可清晰呈现。同时提供电子稳定(EIS)和除雾功能(Defog)，有效避免外界环境的干扰，特别适合于停车场、高速公路、室外区域等场所的监控应用。

霍尼韦尔HVCP-4332I 配备有先进的智能LED 红外灯，可在全黑环境下为摄像机提供高达150 米的红外照明，让快球摄像机在夜间呈现清晰的高清画面。

霍尼韦尔HVCP-4332I 整合了最新的云台技术和外观设计，使其成为各种安防、监控应用的理想选择，其防护等级为IP66，广泛适用于各种室内或室外场所，如商业楼宇、商场购物、酒店宾馆、教育卫生、银行金融、住宅小区、公共交通、室外景区、工业场合等。



## 产品特性

- 1/2.5" 逐行扫描CMOS
- 支持2560 × 1440@25fps
- 支持H.265+/ H.265/ H.264编码
- 真实日夜转换
- 真实宽动态
- 支持强光抑制/ 背光补偿/ 电子稳定/ 除雾
- 支持最大256GB前端存储
- 32x光学变焦, 16x 数字变焦
- 红距离可达150米, 超低照度可达 0.001 Lux
- 水平360°连续旋转, 垂直-15°~90°旋转, 0.1°~120°/s
- 300个预置位, 8条巡更路径, 4种花样扫描
- 防护等级IP66
- 支持ONVIF
- 支持AC24V/ Hi-PoE 供电
- 支持 PoE/ DC12V 供电

**Honeywell**

## 技术参数

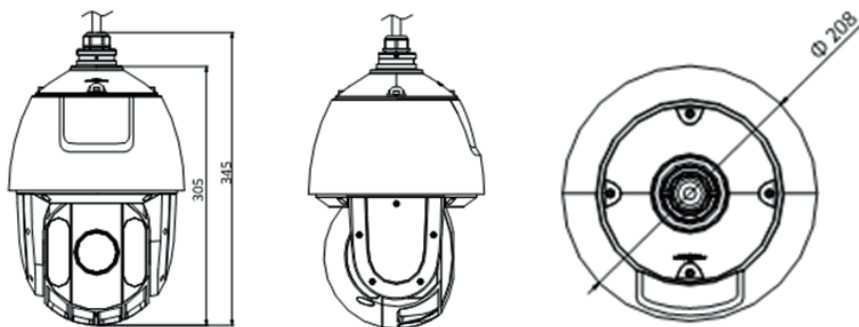
产品型号	HVCP-4332I
图像传感器	1/2.5" 逐行扫描 CMOS
最低照度	彩色 :0.005Lux; 黑白 :0.001Lux,0Lux ( 红外灯开 )
电子快门	1/1 ~ 1/30,000 秒
日夜模式	真实日夜转换 TDN (ICR 红外滤光片 )
信噪比	52dB
宽动态	WDR( 真实宽动态 ), 120dB
焦距	4.8 ~ 153mm, 32x 光学变焦
数字变焦	16x
对焦模式	自动 / 半自动 / 手动 对焦
视角	水平 61.3° ~ 2.2°, 垂直 36.9° ~ 1.2° (wide-tele)
光圈	F1.2 ~ F4.4
红外距离	150 米, 智能红外
<b>PTZ</b>	
水平转动	360°连续旋转, 0.1° ~ 120° / 秒, 预置位速度 : 120° / 秒
垂直转动	-15° ~ 90° ( 自动翻转 ), 0.1° ~ 80° / 秒, 预置位速度 : 80° / 秒
预置位	300 个
比例变倍	支持
巡航扫描	8
花样扫描	4
断电记忆	支持
空闲动作	预置位 / 花样扫描 / 巡航扫描 / 自动扫描 / 垂直扫描 / 随机扫描 / 帧扫描 / 全景扫描
PTZ 功能	支持 PTZ 位置显示、预置位冻结、3D 定位、预定计划执行
<b>音视频编码</b>	
视频编码	H.265+/ H.265/ H.264
编码特性	主码流 : 2560 × 1440@25fps/50Hz; 2560 × 1440@30fps/60Hz; 1920 × 1080@60fps/60Hz 子码流 : 704 × 576@25fps/50Hz; 704 × 480@30fps/60Hz 第三码流 : 2560 × 1440@25fps/50Hz; 2560 × 1440@30fps/60Hz
H.265 编码	Main Profile
H.264 编码	High Profile/ Main Profile/ Baseline Profile
视频码率	256Kbps ~ 16Mbps
音频编码	G.711/G.722/G.726/MP2L2/PCM
音频码率	16Kbps(G.722/G.726); 64Kbps(G.711); 32~160Kbps(MP2L2,PCM)
<b>音视频功能</b>	
图像增强	HLC( 强光抑制 ), BLC( 背光补偿 ), 3D 数字降噪, 电子稳定, 除雾, 区域曝光, 区域对焦
图像设置	图像翻转, 亮度, 对比度, 饱和度, 锐度, 白平衡, 防闪烁
ROI	主码流、子码流和第三码流分别支持 4 个 ROI 区域
隐私遮挡	24 个区域可设置
自动追踪	支持 (Auto-Tracking)
智能分析	移动侦测, 视频遮挡, 入侵检测, 绊线检测, 区域进入, 区域离开, 物品移动, 遗留物侦测, 声音异响
<b>网络功能</b>	
网络协议	HTTPS, HTTP, TCP/IP, UDP, FTP, ICMP, IGMP, RTP, RTSP, RTCP, DHCP, DNS, DDNS, PPPoE, NTP, UPnP, SMTP, SNMP, 802.1x, Bonjour, IPv4/v6, QoS
接口协议	ONVIF(Profile S, G)
浏览器	IE8 及以上
同时预览视频数	20
安全模式	授权的用户名和密码, HTTPS 加密, IEEE 802.1X 身份验证, IP 地址过滤
事件触发	报警事件, 智能分析, 网络断线, IP 地址冲突, 非法登录

\* 注意: 产品设计与产品规格若有升级、变更, 恕不另行通知

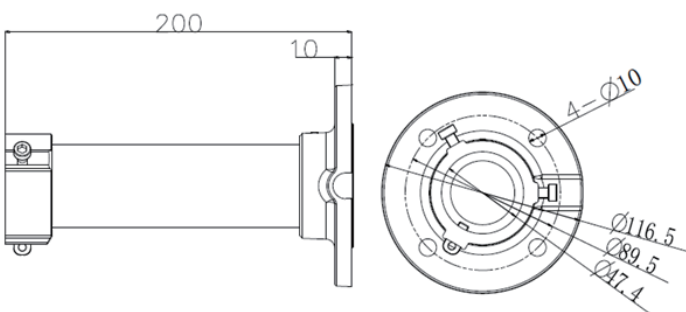
## 技术参数

产品型号	HVCP-4332I
接口	
网络接口	1x RJ45, 10M/100M 网络自适应
报警接口	2 路报警输入 / 1 路报警输出
音频接口	1 路音频输入 / 1 路音频输出
前端存储	内置 MicroSD/SDHC/SDXC 插槽, 支持最大 256GB
常规	
工作温度	-30° C ~ 65° C
工作湿度	≤90%
防护等级	IP66
电源	AC24V/ Hi-PoE
功耗	最大 30W
材质	金属
尺寸	Φ 208 × 345 mm
重量	3.3kg

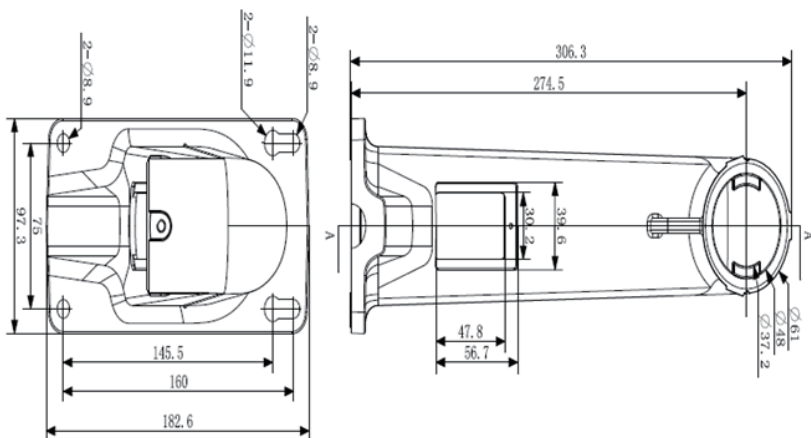
## 尺寸图



HVCP-ACM吊装支架



HVCP-AWM壁装支架



## 订购信息

HVCP-4332I	4MP 32x 红外快球网络摄像机 , 低照度 ,1/2.5"CMOS,H.265+/H.265/H.264,TDN,WDR,3DDNR,Defog,EIS,32x 光学变焦 /16x 数字变焦 , 红外距离 150m, 支持三路码流 , 支持智能分析和自动追踪 , 支持 MicroSD 卡存储 ,1 路音频输入 /1 路音频输出 ,2 路报警输入 /1 路报警输出 ,ONVIF,IP66,AC24V/Hi-PoE
HVCP-ACM	吊装支架, 适合于快球网络摄像机安装
HVCP-AWM	壁装支架, 适合于快球网络摄像机安装



霍尼韦尔智能建筑科技集团  
大中华区智能建筑部

官方网站: [www.honeywell.com.cn](http://www.honeywell.com.cn)  
服务热线: 400-840-2233

HBT-Security-HVCP-4332I-May.2019-CN/V2  
© 2019 Honeywell International Inc.

THE  
FUTURE  
IS  
WHAT  
WE  
MAKE IT

**Honeywell**