

霍尼韦尔助力西安 丽思卡尔顿酒店实现 绿色与智能化

霍尼韦尔高度集成的智能化建筑系统解决方案和全生命周期服务助力西安丽思卡尔顿酒店实现更安全、舒适、高效、节能的楼宇运营环境，确保用户的健康、安全与舒适度。

成功案例

文睿珂 (PATRICK WEDER) 先生
西安丽思卡尔顿酒店总经理

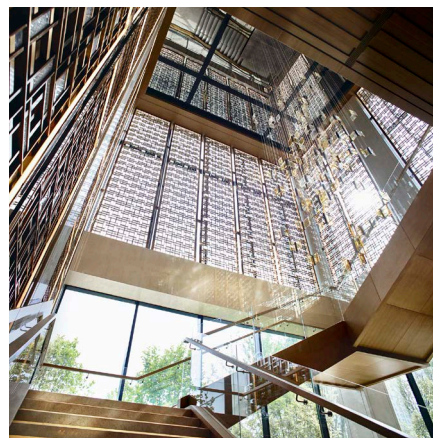
“西安丽思卡尔顿酒店的盛大开幕标志着西安中大国际 THE CITY 高端城市综合体的正式落成与全面开放，相信可以为西安这座千年古都注入全新的生活方式。而霍尼韦尔的智慧建筑综合集成解决方案和全生命周期服务能够助力我们全面提升楼宇管理智能化及能源效率，打造顶级的客户入住体验，为每一位宾客提供真诚关怀和舒适款待。”

Honeywell

项目背景

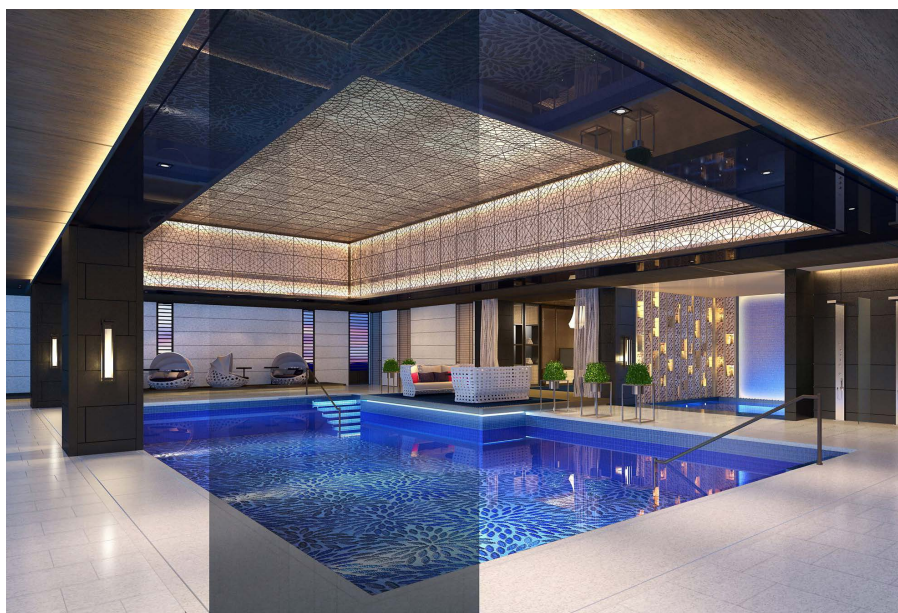
西安丽思卡尔顿酒店于 2019 年 6 月底优雅启幕。酒店位于西安城南繁华的高新商务区，这里是代表西安与西部高新科技产业前沿的领地，也是探索这个魅力之都的全新起点。酒店地理位置得天独厚，紧邻大型高端购物中心中大国际 THE CITY，坐拥周边便利的交通网络，将历史悠久的明城墙和大雁塔与时尚前卫的高新区紧密相连。

作为中大国际 THE CITY 商业综合体的一部分，酒店室内设计由享誉盛名的 Remedios Studio 的首席设计师亲自操刀。酒店内部风格除了延续品牌的格调外，也尽显西安古都的独特魅力。



项目挑战

- 建筑内安防、消防、客控及楼控等系统设备与设施在保持与酒店整体内装风格一致性的基础上，如何有效保障客户、员工及酒店财产的安全，同时提高舒适度及能源效率？
- 酒店内有线、无线网络及移动通信信号无死角，如何确保客人实时享有高速稳定的通信质量？
- 西安丽思卡尔顿酒店有着一套严格的管理标准如酒店内视频监控系统管理、针对各机电系统的高集成度等。在符合酒管方制定的相关标准要求下，如何确保酒店机电设备设施 24/7 高效运营，并能快速响应各类突发事件？
- 在高标准、工期紧的压力下，如何确保整体智能化工程及解决方案规划的灵活性及可扩展性，将客户的长期投资回报最大化？





作为中大集团 THE CITY 弱电集成解决方案及工程服务提供商，霍尼韦尔为西安丽思卡尔顿酒店提供了全方位智能楼宇系统的供应、安装、调试、服务一体化解决方案，减少了过程中施工单位、厂家及代理商的各种沟通环节，大大提高了实施效率，对满足紧张的工期及严格的标准要求提供了强有力的保证。



霍尼韦尔高度集成综合解决方案

• 楼宇自控系统

强大的霍尼韦尔企业楼宇集成系统 EBI R500，集成了酒店内多达 15 项机电电子系统和主要设备组群，近 10,000 点软硬件点数，其中包含酒店的风机盘管系统、变配电监视接口、冷冻站接口、热源系统接口、室内及室外园林智能照明接口等，更包括针对酒店行业的特殊设备接口，如 SPA、泳池、洗衣机房软化水系统等接口网关。同时，EBI 提供的远程系统监控及关联功能为未来机电系统物联网可扩展性提供了基础接口。



• 客控系统

霍尼韦尔为酒店提供了便捷、高效、更节能的客控系统解决方案。不同于大多数酒店内的插卡取电，作为超豪华五星酒店，除了考量酒店的能效管理，还要实时关注入住宾客的方便及舒适度的体验。客人一进门，房间便能通过红外传感连接霍尼韦尔 INNCOM 酒店客控系统来开启预置的房间占用模式，并自动启动房内灯光、窗帘等设施及空调系统，剩下的时间交由客人尽情探索酒店内的惊喜。客房的电子门锁系统通过 INNCOM 系统进行组网，为酒店节约了门锁单独组网的各种设备、耗材、人工费用，同时便于酒店相关管理部门及时发现门锁电池低电量报警，以进行及时维护。值得一提的是，霍尼韦尔 INNCOM MODEVA 系列黑色玻璃面板，其时尚的设计风格也是在精挑细选之后匹配丽思卡尔顿酒店客房整体设计风格的不二之选。



• 安防系统

霍尼韦尔为酒店提供了高效智能的视频监控、门禁及报警解决方案。酒店安保部可通过霍尼韦尔智能视频分析软件 (Active Alert)，在无需人工持续监控的情况下，及时发现异常行为及可疑活动。同时在酒店公共区域安装的定制化 1080P 数字摄像机，实施长达三个月的录像记录，不仅实时确保客人及财产的安全，摄像机的大小、外观及颜色也都恰到好处地融入于酒店的外观设计之中。

• 消防及广播系统

霍尼韦尔智能火灾报警系统 XLS3000 与企业楼宇集成系统 EBI 集成，即可作为火灾报警系统的图形显示中心，也可纳入到整个酒店的楼宇集成管理系统之中。这样一来，可以助力酒店相关部门快速应对并从容处理楼内紧急情况。同样，霍尼韦尔也在消防探头及扬声器的选型上延续了定制化的纯白色调，与酒店内装修风格形成统一。

• 弱电施工

作为经验丰富的全生命周期服务提供商，霍尼韦尔对酒店整体多达 19 个弱电电子系统进行了实施；同时在工程阶段，对酒店进行了整体的通信信号规划部署、运营商协调工作以及施工安排。不仅确保了业主及酒店方在使用时通信信号畅通一步到位，也有效避免了二次施工引起的污染、耗材浪费及沟通成本。

客户收益

高效节能

霍尼韦尔为西安丽思卡尔顿酒店提供专业技术、安装、集成以及维护等一站式解决方案，将楼宇建筑的设计、安装、运营以及维护化繁为简，致力于提升建筑品质，助力其实现智能化运营管理。其中，霍尼韦尔提供的整体楼宇自控、联网风机盘管控制及客控解决方案每年预计能够助力酒店节省 25-30% 的能耗。

通讯畅通

酒店区域的无线网络 (Wi-Fi) 实现信号全覆盖，范围包括酒店所有客房，各客房楼层的走廊、酒店大堂、商务中心、行政酒廊、各餐厅酒吧及会议场所，满足住店客人的日常社交需求，提高客人体验满意度。同时在后勤办公区及其它活动区域，为酒店员工、物业运维人员提供数据、语音的无线信号覆盖，为今后对酒店机电设备 IoT 化做好信息通道的准备。

可持续化发展

霍尼韦尔的专家团队会将所有楼宇数据和信息转变为节省能源和运营成本的可行方案，不断优化能效与运营方式。在整个楼宇生命周期内，霍尼韦尔的专业团队也将实时追踪西安丽思卡尔顿的能源使用和运营状况，及时发现问题并提供维护保养的相关解决方案，真正实现楼宇优化运行、优良状态运营，保证其可持续性发展。

更多资讯

官方网站: buildingsolutions.honeywell.com/cn

官方邮箱: hbschina@Honeywell.com

服务热线: 4009202288

霍尼韦尔智能建筑科技集团 建筑智能系统部

上海市浦东新区张江高科技园区
环科路 555 号 1 号楼
电话: 021-80386800
传真: 021-60246074

北京市朝阳区酒仙桥路 14 号
兆维工业园区甲 1 号楼
电话: 010-56696000
传真: 010-57560508

深圳市南山区东滨路 4078 号
永新时代广场 1 号楼 17、18 楼
电话: 0755-36381700
传真: 0755-25181220



扫描下方二维码关注微信公众号

HBS-case study-May.2019-CN01
©2019 Honeywell International Inc.

THE
FUTURE
IS
WHAT
WE
MAKE IT

Honeywell