



# **SAFETTICE™**

## **安全及生产管理 信息化平台**

---

产品信息说明

---

**Honeywell**

# 实现企业安全风险闭环管控 助力运营效率持续改进

霍尼韦尔 Safettice™ 安全及生产管理信息化平台致力于企业安全风险及生产过程的全方位监控与全流程跟踪。依托于最新的云技术及移动技术，Safettice™ 打破企业内部各个子系统之间的信息孤岛，实现相关系统之间的数据交换及业务流程的传递与处理，全面整合生产、安全、安防、设备、人员与信息等信息系统。基于更全面的态势感知，Safettice 产生的协同效应，不仅能够实现以安全保生产、以生产促安全的闭环管控，而且将帮助企业改进决策的制定，对问题或机会做出更快、更好的响应，从而不断地提升运营效率。

## 产品特点

- 完善的数据集成能力，高效整合且无缝对接来自生产过程、安全、安防、设备、人员等系统的信息
- 全方位的数据解析与展示：从地理空间、工艺流程、生产角色等多维度展示，提供多种辅助生产管理和安全保障工具
- 增强人员的态势感知能力和信息共享，提供关键视角用于快速响应
- 实现闭环的安全全生命周期管理：实时监控，规范管理，风险识别，及时修正
- 结合重大危险源监测、预警、预案设置，演练，及协调应急救援指挥
- 生产、安全信息一站式显示查询，形成协同效应
- 灵活的数据接口，便于扩展到第三方应用
- 霍尼韦尔自主研发的机器学习模型
- 符合信息安全技术规范，具有工业级网络安全防护技术，及过程控制领域工业级的可靠性



安全生产是企业发展的基石和生命线。如何借助数字化转型，满足企业安全和生产管理的双重需求：

- 日常工作时，正确的人员在正确的时间、正确的地点进行正确的工作
- 现场作业时，依托电子围栏，对各类人员的身份、位置、行为等进行分区、分类管理，并可预警，追溯和查询
- 巡检/巡检时，巡检人员在预定的时间、规定的地点进行正确的巡检

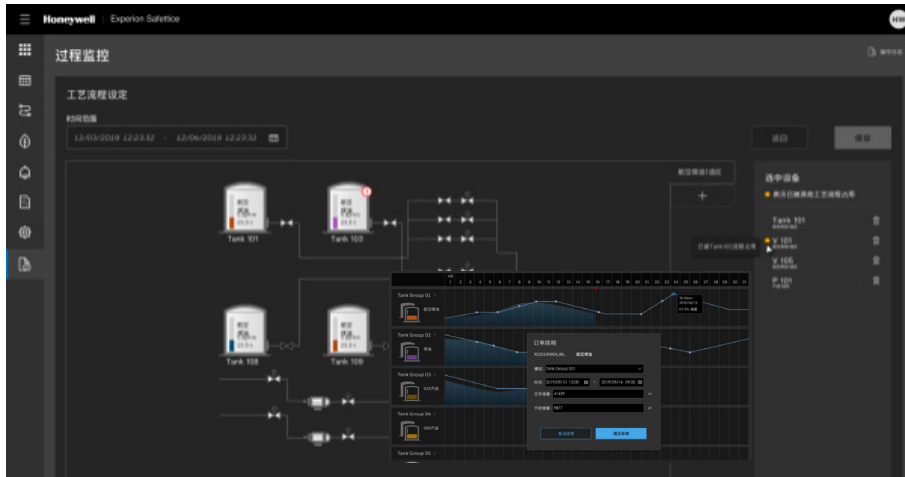
• 隐患整治时，识别风险、防范风险，主动化解风险，并实时、动态的反馈风险等级

• 应急救援时，第一时间，第一地点，发出和获得第一手信息，进行正确地求救和施救

应用 Experion Safettice™ 让安全管控更智能，提升企业精细化安全管理和风险控制能力；让生产更高效，满足管理运营需求。

## 安全及生产管理数据面板

通过将工业过程领域的生产、安全、监视、设备、人员等数据集成为一体化信息平台，对重要数据，如生产统计、安全隐患统计、报警及工单状态等，进行全方位的数据解析与展示：从地理空间、工艺流程、生产角色、安全管控等多维度展示，提高决策效率和管理水平。

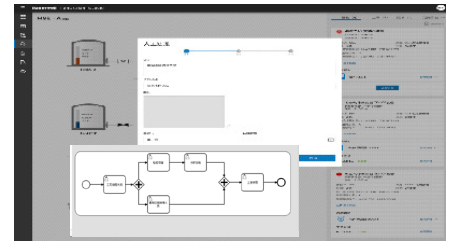


## 生产运行管理

将生产数据与监控数据有机结合，对非MES系统通过定制化流程提供对生产的辅助决策，提高生产的预见性和计划性；通过对巡检、安全、设备、工艺的状况监视，结合大数据分析，可有效预测系统测量偏差，提前预判设备隐患几率，确保生产的高效稳定。

## workflow管理

利用 workflow 发起并驱动各项任务的执行，确保各子系统之间业务流程的传递与处理。形成详实的工作记录，体现痕迹化管理，形成“工作有状态，任务有提醒，超期有警告，事后可追溯”的环环相扣的管理监督体系，确保工作执行到位。



## 重大危险源监测及预警

基于物联网技术，对危险化工工艺安全参数、可燃有毒气体、关键生产装置及危险化学品储存等进行视频及运行参数的实时监测、分析与评估，并对异常信息进行预警提示。结合 GIS 地图，显示各危险源的发布，并提供关键参数的历史回放及趋势分析等功能。

## 人员及车辆定位管理

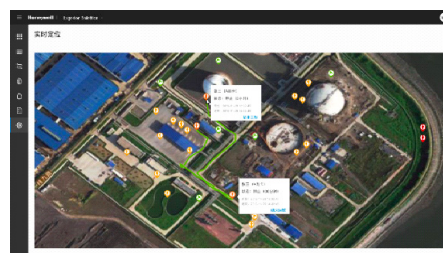
实名制管理企业作业人员，结合 GIS 地图、生物识别、智能门禁及实时定位等技术，有效识别、跟踪作业人员及车辆的位置和行为，实现定时、定人、定岗履职。结合电子围栏、移动轨迹追踪及回放等功能，对离岗、串岗、超员及车辆越界、滞留等情况提供实时报警。

## 企业安全生产全流程管理

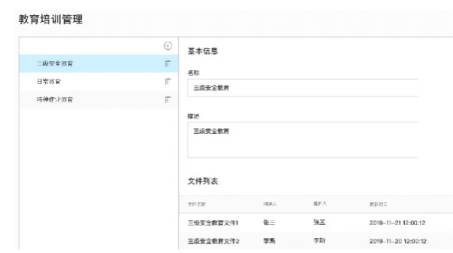
作为企业安全生产信息化管理平台的核心业务系统，实现安全生产目标责任管理、安全制度管理、教育培训、现场管理、事故管理等功能，优化企业安全管理体系，提高管理效能。

## 安全风险分区管理

通过生产过程危险和有害因素的辨识，确定各区域风险程度为重大、较大、一般或低风险。

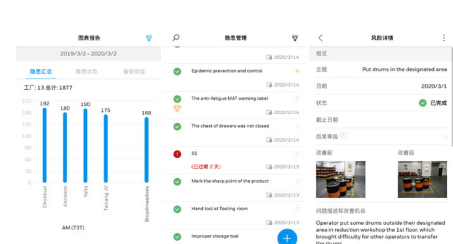
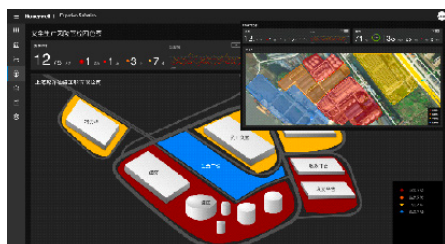


使用红、橙、黄、蓝在企业厂区平面图上进行“四色图”标绘，并关联对应的“两单三卡”，即危险（有害）因素排查辨识清单、安全风险等级管控清单、安全生产责任承诺卡、作业场所（工作岗位）危险因素、物品危险危害特性应知卡、应急处置方法应急卡。



## 移动作业

利用无线智能手持终端，整合人员、设备、 workflow 与信息系统，协同进行生产巡检、设备巡检、隐患排查、特殊作业许可等现场作业及监护监督。及时推送提醒及关键报警信息，使得各级及各职能人员随时随地掌握安全及生产动态，及时处理安全事务。





## 安全隐患排查及治理

作为企业员工参与日常安全生产活动的重要手段，通过对安全行为、安全状态的观察，依据安全管理模块及相应的安全程序，实现对安全隐患的辨识、上报、整改、追溯的全过程闭环管控，从而固化安全执行力，建立持续改进的安全文化。



## 应急管理及指挥

涵盖应急预案，应急演练，及应急物资管理，并集成应急指挥与响应，同时满足多种应用：平时，风险监测与预警，以预防为主；事发时，指挥与协同应对，做到快速反应，并保持跟踪应急操作的进展状态；事后，自动生成报告，提供应急操作中各步骤可追溯的历史记录，用于后续的事故调查和预案改进。



## 用户的重要获益

Safettice™ 提供了统一的信息接口：

- 汇总不同系统的数据并实现相关系统之间的数据交换，如过程控制系统、安全系统、HSE 管理系统、视频监控系统等
- 协同工作流程，通过业务流程的传递与处理，提高运营效率，对问题或机会做出更快、更好的响应
- 降本增效，减少重复的手工作业，结合移动作业软件，提高运营效率
- 增强态势感知能力和信息共享，为运营优化提供可操作见解

## 为什么选择霍尼韦尔

Safettice™ 不仅仅是数据中心及展示平台，更是整合了日常生产运营的关键信息，并通过工作流驱动确保任务的执行及闭环反馈。作为过程控制专家，霍尼韦尔为 Safettice™ 的成功应用：

- 融入了霍尼韦尔在过程控制、安全控制、风险隐患管理，及运营优化等领域长期积累的强大专业知识

- 作为过程控制专家，擅长各种工业通讯协议的互联，并提供工业级的可靠性和网络安全解决方案
- 通过整合 PSS 安全套装、DynAmo 报警管理等现有的安全及性能优化产品，贯穿从过程危害分析 (HAZOP)、保护层分析 (LOPA)、SIL 计算及验证 (SIL Calc)、安全要求规范 (SRS) 的全流程

安全设计，并利用日常运营数据验证设计的实际性能，形成安全功能全生命周期的管控

- 采用最新的容器技术及 SOA 架构，方便系统的扩展升级。用户可以按需进行部署，并根据实际需要不断增加新的功能。



北京办公室

北京市朝阳区酒仙桥路14号兆维工业园甲1号

上海办公室

上海市张江环科路555弄1号楼

霍尼韦尔（中国）有限公司全国统一热线电话

400 - 840 - 2233

© 2020 Honeywell International Inc. 版权所有。

未来  
我们来

Honeywell