

产品信息

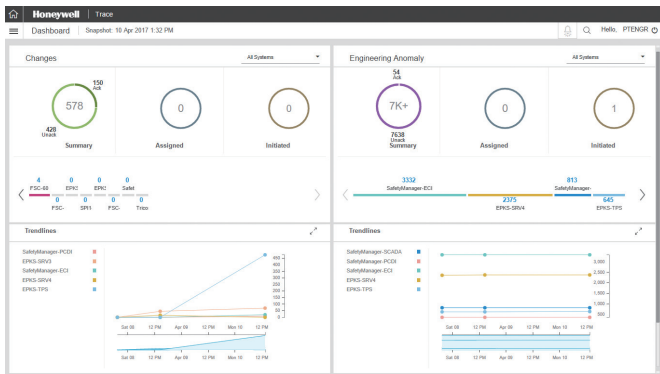
Trace

控制系统的高效数据检索，性能诊断工具软件



Trace 为客户提供以下价值

- 更高的数据查询精准度、更强的项目规划能力和更快系统故障诊断速度
- 大幅减少人工组态及数据转换工作量
- 确保控制组态数据库的质量



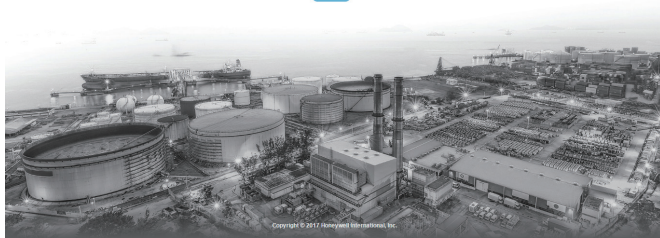
- 降低系统工程文档维护成本
- 可以追溯过去的组态数据和方案变更情况
- 减少工程 FAT 时间和试车时间

Honeywell Trace™

Documentation and Change Management Software for Better Decisions.

Username Password
Connect Username Password

Sign In



Trace 的主要功能

智能仪表盘

Trace 以易于阅读的图形方式呈现系统变更数据、组态缺陷诊断数据以及趋势线，从而帮助您做出更合理的决策

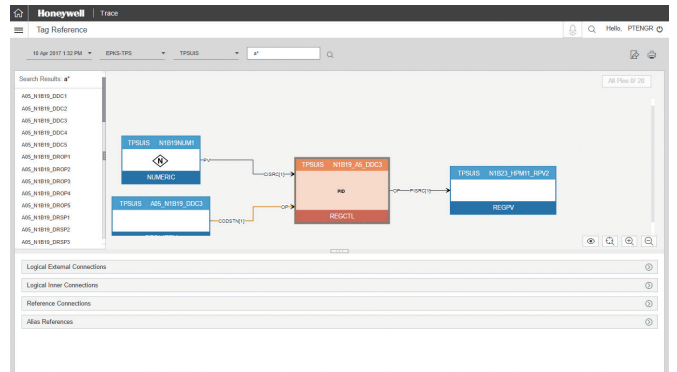
位号检索

Trace 具有全面的位号检索功能，它提供了三种浏览形式 – 图形、表格和连接。通过通配符搜索功能，可以非常灵活地进行检索。您还可以固定希望查看的主要内容，然后快速向下层搜索

优点:

- 操作方便快捷

- 便于打印工程文档
- 通过固定功能，锁定和跟踪您的路径



网络拓扑图

您可以通过直观的网络拓扑结构和层次设计，了解系统网络硬件配置情况。在项目规划之前，可以通过图形查看拓扑层次关系，从而更好地了解系统硬件配置的变更会对系统产生什么影响

优点:

- 没有让人困惑的菜单，也没有数据晦涩的界面
- 通过绘图窗口，更流畅地进行浏览，从服务器层一直向下浏览到最下层 IO 通道配置
- 第一时间了解项目变更情况

逻辑视图

用户可以通过这些视图来查看各工段的逻辑划分情况。按照不同的工段或单元将组态变更和组态缺陷数据分组，从而便于用户逐个设备单元进行检查，并深入到各控制回路。用户可以将文件附加到位号上，并在以后搜索该组件的时候调用它们。蓝色条线表示组态变更总数。红色条线表示组态缺陷诊断总数。在任何点出现异常的情况下，您都可以添加定制的注释

优点:

- 更好地规划
- 通过添加公共或私人注释进行更好的沟通
- 在系统组件层实现更好的可视化

数据采集

我们设计了数据采集技术，Trace 可以每隔 3-4 个小时对系统拍摄一次快照。您还可以安排未来的快照操作，并浏览过去拍摄的快照以了解详细信息

优点:

- 不会影响系统负载

- 及时发现系统故障隐患
- 数据采集不影响系统正常操作

智能变更检测和管理

Trace 可以方便地整理和过滤组态变更，将其分为未确认、已确认、和已控制类别。Trace 提供了一个先进的变更检测功能，可以对任何时间框架内的快照进行比较

优点:

- 显著减少人工工作量
- 显示工作范围和证据
- 根据变更情况自动触发下一个操作

参数查询

• 您可以根据相关标准、说明以及功能块的输出来搜索控制数据，不需要编写 SQL 代码。通过搜索条框旁边的 Experion 图标，可以在该栏内显示一个变量列表。如果用户不清楚具体的说明，可以点击该图标从列表中拉出来

优点:

- 不需要编写 SQL 脚本
- 便于检索复杂的数据说明
- 可以根据具体的参数来检索参数

创建系统健康状态诊断报告、组态变更和组态缺陷诊断报告

在设计 Trace 的过程中，霍尼韦尔利用了专用工具。可以根据需要创建系统健康状态诊断报告，从而为客户系统维护及故障诊断方面提供宝贵依据

优点:

- 包含系统健康状况及性能报告
- 包含组态变更和组态缺陷诊断报告

了解更多信息

请访问我们的网站: www.honeywellprocess.com
或联系您的霍尼韦尔客户经理

霍尼韦尔(中国)有限公司
特性材料和技术战略业务集团
过程控制业务部

北京办公室
地址:北京市朝阳区酒仙桥路14号兆维工业园甲1号
电话:010 - 5669 6000

上海办公室
地址:上海市浦东新区张江高科技园区环科路555号1号楼
电话:021 - 8038 6800

www.honeywellprocess.com

- 不需要了解 SQL 脚本知识
- 便于报告复杂的数据

Device/Checks	CDA Settings - 3 Disconnect Failover Window	CDA Settings - Cache Age Time	CDA Settings - Cache Read Time	CDA Settings - List Fragment Size	CDA Settings - Maximum Subscription Time	CDA Settings - Subscription Check Time	Consistent Daylight Savings Time Settings	Consistent Time Zone Settings	Display Scripting Configuration	Event Archive Configuration Timeout	Event Archiving Schedule	Event Query Timeout	History Archive Path	OPC Device Read Overload	Recommended Minimum RAM Memory	SQL Memory Configuration	SQL Server Memory Usage	System Repository Status
ACE-PC																		
R431-T1-5-ACE	●	●	●	●	●	●	●	●	●	●	●	●	●	●	●	●	●	●
ESV (Process)																		
R431-4-2-NRSRV3	●	●	●	●	●	●	●	●	●	●	●	●	●	●	●	●	●	●

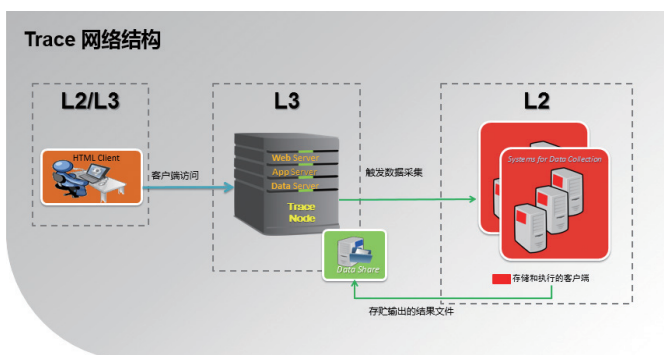
IO 卡空余通道管理

借助 Trace，客户可以方便地定义和分配硬件状态，了解可用、备用、或正在使用的通道状态

优点:

- 发现空余通道
- 根据系统名称来浏览内容
- 进行更好的项目规划

Trace 网络结构



霍尼韦尔油气化工
微信公众号



霍尼韦尔油气化工
微博公众号