

# 成就数据价值 革新楼宇运营

霍尼韦尔智慧楼宇运营管理平台  
Building Performance Suite



扫描上方二维码关注微信公众号

官方网站: [buildingsolutions.honeywell.com/cn](http://buildingsolutions.honeywell.com/cn)  
官方邮箱: [hbsgchina@honeywell.com](mailto:hbsgchina@honeywell.com)  
服务热线: 4009202288

霍尼韦尔智能建筑科技集团  
建筑智能系统部

上海市浦东新区张江高科技园区环科路555号1号楼  
电话: 021-80386800  
传真: 021-60246074

HBS-BPS R300-June.2020-CN01  
©2020 Honeywell International Inc.

**Honeywell**

**Honeywell**

## 商业地产市场运行情况



办公楼宇  
空置率增高



商业地产数字化  
服务时代



深度挖掘  
物业价值



特色小镇/园区引领  
商业楼宇管理创新发展



技术与商业  
紧密结合

## 现代楼宇运营当中所面临的问题

### 如何实现高品质运营

- 千禧一代已成为劳动力主力军, 如何满足他们楼宇运营的期望
- 激烈的同业竞争, 如何脱颖而出

### 如何实现多场景下网络安全

- 线上远程监管
- 线下现场操控

### 如何实现业务协同

- 应急响应
- 科学调度

### 如何实现全局掌控, 复杂决策

- 数据聚合与统计
- 深入分析与判断

### 如何实现可持续发展下的成本优化

- 能源成本
- 固定资产成本
- 运营成本

### 如何让楼宇脱颖而出

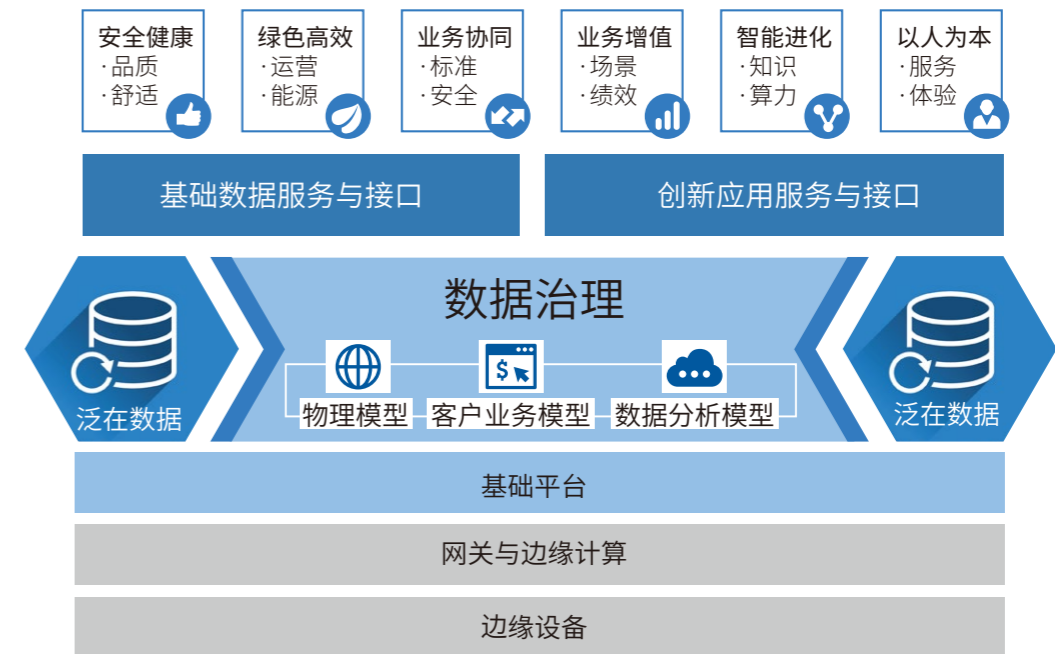
- 体系化管理
- 标准化数据与流程

## 开放的数据平台, 更好地服务于用户和伙伴

霍尼韦尔智慧楼宇运营管理平台(Building Performance Suite, 简称BPS), 能灵活地提供以服务为中心的各类应用和基于大数据分析的专业知识, 帮助楼宇业主和物业经理实现楼宇运营管理流程标准化, 从而提高楼宇运营效率, 降低运营成本, 有效提高客户满意度, 并在全生命周期中提高楼宇价值, 改善品牌形象。



## 实现建筑运营数字化转型升级



## BPS 基本功能模块介绍



业务组合驾驶舱



业务预警分析



workflow管理  
(工单管理)



自动模式控制  
(模式管理)



泛在数据集成



数字应用

**集成性:** 可以与弱电项目中的各类系统对接, 提取关键信息, 并按照子系统赋予的权限进行监控操作;

**统一性:** 可与智能楼宇行业的通用通信协议无缝对接, 并转化为标准的智能楼宇结构化模型, 向上位应用程序提供标准的数据源;

**敏捷性:** 通过采用标准的智能楼宇结构化模型, 可以加快上位的应用程序开发, 支持其实现快速迭代;

**扩展性:** 采用可扩展的IT基础架构, 并支持云部署方式, 能够从容面对客户业务扩展后的管理难题;

**稳定性:** 基于霍尼韦尔多年的自动化软件研发和使用经验, 并不断融合IT和自动化行业的先进技术, 使得接口开发和数据管理更加成熟稳定。



## BPS 新亮点

### 层级化管理体系——呈现多管理层级、多业务组合

- 实现数字孪生, 满足客户数字化管理需求

### 整体评价 Vs. 单维度评价

- 整体评价体系(优秀、良好、不合格)
- 单维度评价体系(同比、环比、排名、强度、健康度)

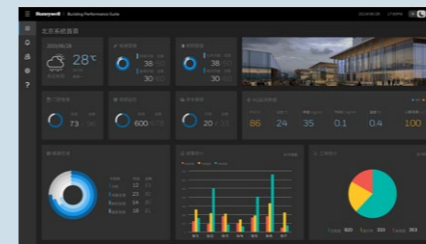
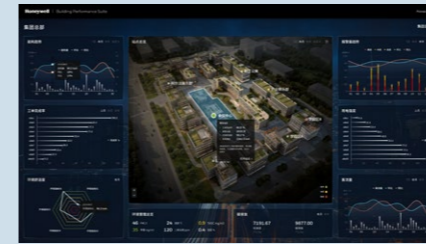
### 标准指标 Vs. 可扩展指标

- 标准楼宇运维KPI
- 扩展场景KPI

### 总部管理视图同现场运维视图的无缝衔接

- 实现监管与执行的融合

### 提供用户自定义地图和在线行政地图供用户选择



## BPS 价值体系



## 流程管理手机端应用



# BPS技术先进性

BPS是一个基于IoT及云计算技术的楼宇运营管理平台产品，覆盖了物联网关、云平台和应用层

## 网络安全性

BPS系统采取了多层安全防御机制，很大程度上保证了用户系统的机密性、完整性和可用性，降低了安全风险。

- 基于PKI数字证书的接入管理；
- 基于TLS的端到端数据传输；
- 基于角色的访问控制与权限管理；
- 敏感信息的安全存储；
- 可靠的日志和报警监控；
- 重要操作的数字双因子验证



## 综合实力 专业团队 ——霍尼韦尔运营支持中心

霍尼韦尔**10,000,000+**楼宇项目遍布全球，深耕中国市场**数十年**，积累了丰富的楼宇运营维护和管理经验，有能力为各种项目提供针对性的维保服务。

- 超强的数据分析能力：更好地帮助用户了解运营状况；
- 可视化标准化管理流程：缩短运营维护的响应时间，提高服务品质；
- 建立行业先进的运营模式：让客户处于行业领跑者，不断引入新兴技术，勾勒未来建筑科学管理机制。

# 霍尼韦尔智慧楼宇运营 成功案例

## 商业楼宇

为万达地产集团定制智慧云平台企业综合管理解决方案

截至到2019年12月底，万达集团共有超过300家广场投入运营。自2016年云平台上线，平均每个云站已接入6,000台设备，收集数万个点位。目前已有上百万个设备接入智慧控制系统和物联网，是中国屈指可数的大型IBMS应用。其中BPS提供了智能报警筛选、集成控制、模式管理、及可视化运营信息版等功能，并且和多项第三方应用服务打通融合，为客户提供大数据分析坚实基础。



## 医疗制药

为诺和诺德天津生产厂提供预测性分析解决方案

诺和诺德是世界领先的生物制药公司，其天津生产厂是诺和诺德公司的战略性生产基地之一，也是诺和诺德在亚太地区的首要产品供应基地，拥有及其严格的质量管理体系。BPS为天津生产厂搭建了智能化数据分析及可视化展示平台。通过产线、既有设备、附加传感器的数据采集，以及预测性分析模型的搭建与实时数据对比，用来识别空调机组健康度异常，评估产线可用性。用户可以通过预警信息及平面视图，直观的了解评估结果，从而实现对生产环境的精密监控，提升产品品质、生产效率和过程控制精度。



## 智慧机场

为国内某大型国际枢纽机场提供运营测情景感知解决方案

作为以建筑为核心的数据管理平台，BPS连接了该机场超过20万的信息点位，涵盖多种楼宇控制，空侧业务等多达19类系统和46类业务数据，进行高效的一体化管理，降低机场业务复杂度，减少人工处理出错的可能性，降低运营成本。BPS平台与航测数据联动，打通机场专用数据总线，联动各指廊机电设备，增强业务协同性，不仅提高了大型国际枢纽机场的业务保障能力，也为旅客提供了很好的出行体验。在未来，BPS可持续与高铁、公交场站、出租车/网约车平台打通，通过数据收集、分析与共享，服务立体交通新枢纽。

