



EXPERION[®]

安全及生产管理 信息化平台

Experion Safettice™

产品信息说明

Honeywell

实现企业安全风险闭环管控 助力运营效率持续改进

霍尼韦尔 Experion® 安全及生产管理信息化平台 (Experion Safettice™) 致力于企业安全风险及生产过程的全方位监控与全流程跟踪。依托于最新的云技术及移动技术, Experion Safettice™ 打破企业内部各个子系统之间的信息孤岛, 实现相关系统之间的数据交换及业务流程的传递与处理, 全面整合生产、安全、安防、设备、人员与信息等业务系统。基于更全面的态势感知, Safettice 产生的协同效应, 不仅能够实现以安全保生产、以生产促安全的闭环管控, 而且将帮助企业改进决策的制定, 对问题或机会做出更快、更好的响应, 从而不断地提升运营效率。

产品特点

- 完善的数据集成能力, 高效整合且无缝对接来自生产过程、安全、安防、设备、人员等系统的信息
- 全方位的数据解析与展示: 从地理空间、工艺流程、生产角色等多维度展示, 提供多种辅助生产管理和安全保障工具
- 增强人员的态势感知能力和信息共享, 提供关键视角用于快速响应
- 实现闭环的安全全生命周期管理: 实时监视, 规范管理, 风险识别, 及时修正
- 结合重大危险源监测、预警、预案设置, 演练, 及协调应急救援指挥
- 生产、安全信息一站式显示查询, 形成协同效应
- 灵活的数据接口, 便于扩展到第三方应用
- 霍尼韦尔自主研发的机器学习模型
- 符合信息安全技术规范, 具有工业级网络安全防护技术, 及过程控制领域工业级的可靠性



安全生产是企业发展的基石和生命线。如何借助数字化转型, 满足企业安全和生产管理的双重需求:

- 日常工作时, 正确的人员在正确的时间、正确的地点进行正确的工作
- 现场作业时, 依托电子围栏, 对各类人员的身份、位置、行为等进行分区、分类管理, 并可预警, 追溯和查询
- 巡检/巡检时, 巡检人员在预定的时间、规定的地点进行正确的巡检

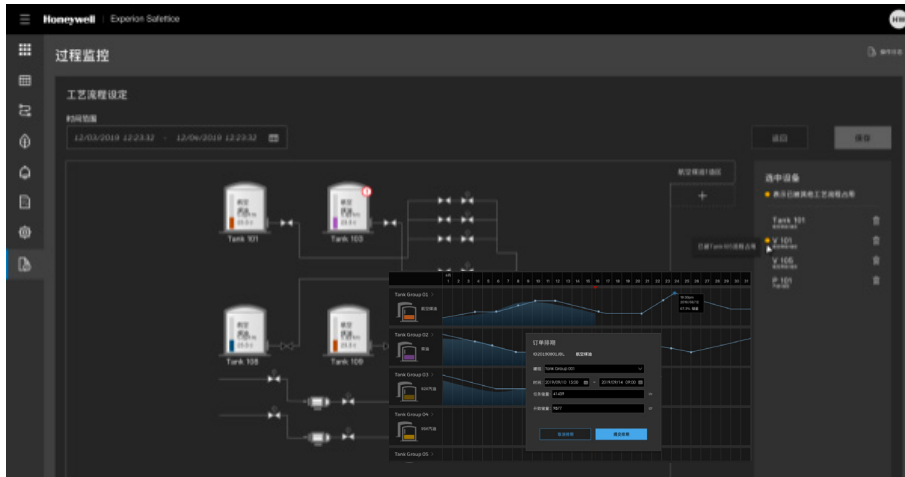
• 隐患整治时, 识别风险、防范风险, 主动化解风险, 并实时、动态的反馈风险等级

• 应急救援时, 第一时间, 第一地点, 发出和获得第一手信息, 进行正确地求救和施救

应用 Experion Safettice™ 让安全管控更智能, 提升企业精细化安全管理和风险控制能力; 让生产更高效, 满足管理运营需求。

安全及生产管理数据面板

通过将工业过程领域的生产、安全、监视、设备、人员等数据集成为一体化信息平台，对重要数据，如生产统计、安全隐患统计、报警及工单状态等，进行全方位的数据解析与展示：从地理空间、工艺流程、生产角色、安全管控等多维度展示，提高决策效率和管理水平。

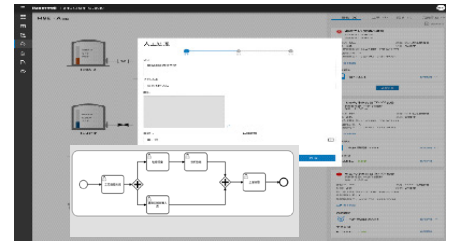


生产运行管理

将生产数据与监控数据有机结合，对非MES系统通过定制化流程提供对生产的辅助决策，提高生产的预见性和计划性；通过对巡检、安全、设备、工艺的状况监视，结合大数据分析，可有效预测系统测量偏差，提前预判设备隐患几率，确保生产的高效稳定。

workflow 管理

利用 workflow 发起并驱动各项任务的执行，确保各子系统之间业务流程的传递与处理。形成详实的工作记录，体现痕迹化管理，形成“工作有状态，任务有提醒，超期有警告，事后可追溯”的环环相扣的管理监督体系，确保工作执行到位。



重大危险源监测及预警

基于物联网技术，对危险化工工艺安全参数、可燃有毒气体、关键生产装置及危险化学品储存等进行视频及运行参数的实时监测、分析与评估，并对异常信息进行预警提示。结合 GIS 地图，显示各危险源的发布，并提供关键参数的历史回放及趋势分析等功能。

人员及车辆定位管理

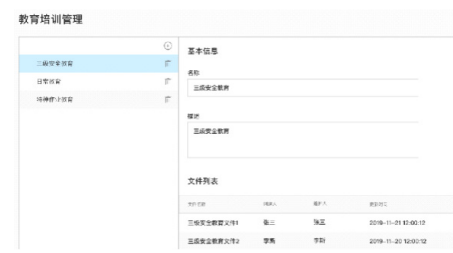
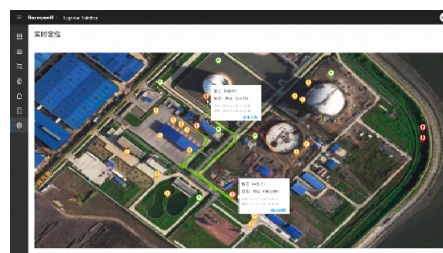
实名制管理企业作业人员，结合 GIS 地图、生物识别、智能门禁及实时定位等技术，有效识别、跟踪作业人员及车辆的位置和行为，实现定时、定人、定岗履职。结合电子围栏、移动轨迹追踪及回放等功能，对离岗、串岗、超员及车辆越界、滞留等情况提供实时报警。

企业安全生产全流程管理

作为企业安全生产信息化管理平台的核心业务系统，实现安全生产目标责任管理、安全制度管理、教育培训、现场管理、事故管理等功能，优化企业安全管理体系，提高管理效能。

安全风险分区管理

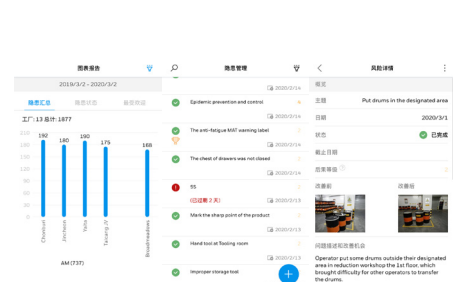
通过生产过程危险和有害因素的辨识，确定各区域风险程度为重大、较大、一般或低风险。



使用红、橙、黄、蓝在企业厂区平面图上进行“四色图”标绘，并关联对应的“两单三卡”，即危险（有害）因素排查辨识清单、安全风险等级管控清单、安全生产责任承诺卡、作业场所（工作岗位）危险因素、物品危险危害特性应知卡、应急处置方法应急卡。

移动作业

利用无线智能手持终端，整合人员、设备、 workflow 与信息系统，协同进行生产巡检、设备巡检、隐患排查、特殊作业许可等现场作业及监护监督。及时推送提醒及关键报警信息，使得各级及各职能人员随时随地掌握安全及生产动态，及时处理安全事务。



安全隐患排查及治理

作为企业员工参与日常安全生产活动的重要手段，通过对安全行为、安全状态的观察，依据安全管理模块及相应的安全程序，实现对安全隐患的辨识、上报、整改、追溯的全过程闭环管控，从而固化安全执行力，建立持续改进的安全文化。



应急管理及指挥

涵盖应急预案，应急演练，及应急物资管理，并集成应急指挥与响应，同时满足多种应用：平时，风险监测与预警，以预防为主；事发时，指挥与协同应对，做到快速反应，并保持跟踪应急操作的进展状态；事后，自动生成报告，提供应急操作中各步骤可追溯的历史记录，用于后续的事故调查和预案改进。



用户的重要获益

Experion Safettice™ 提供了统一的信息接口：

- 汇总不同系统的数据并实现相关系统之间的数据交换，如过程控制系统、安全系统、HSE 管理系统、视频监控系统等
- 协同工作流程，通过业务流程的传递与处理，提高运营效率，对问题或机会做出更快、更好的响应
- 降本增效，减少重复的手工作业，结合移动作业软件，提高运营效率
- 增强态势感知能力和信息共享，为运营优化提供可操作见解

为什么选择霍尼韦尔

Experion Safettice™ 不仅仅是数据中心及展示平台，更是整合了日常生产运营的关键信息，并通过工作流驱动确保任务的执行及闭环反馈。作为过程控制专家，霍尼韦尔为 Experion Safettice™ 的成功应用：

- 融入了霍尼韦尔在过程控制、安全控制、风险隐患管理，及运营优化等领域长期积累的强大专业知识

- 作为过程控制专家，擅长各种工业通讯协议的互联，并提供工业级的可靠性和网络安全解决方案
- 通过整合 PSS 安全套装、DynAmo 报警管理等现有的安全及性能优化产品，贯穿从过程危害分析 (HAZOP)、保护层分析 (LOPA)、SIL 计算及验证 (SIL Calc)、安全要求规范 (SRS) 的全流程

安全设计，并利用日常运营数据验证设计的实际性能，形成安全功能全生命周期的管控

- 采用最新的容器技术及 SOA 架构，方便系统的扩展升级。用户可以按需进行部署，并根据实际需要不断增加新的功能。



北京办公室

北京市朝阳区酒仙桥路14号兆维工业园甲1号

上海办公室

上海市张江环科路555弄1号楼

霍尼韦尔（中国）有限公司全国统一热线电话

400 - 840 - 2233

© 2020 Honeywell International Inc. 版权所有。

未来
我们来

Honeywell